

第20回産直交流会

生き物 調木隊

隊員
大募集

日時

2016 7 / 2 土 10:30 ~ 12:00



イトトンボ



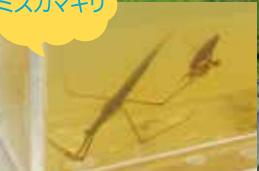
タイコウチ



オニヤンマ



ミズカマキリ



集合場所

(有)ピース事務所前

体験場所

ピースの田んぼ (有機栽培)

持ち物

長靴、タオル、帽子、着替え、飲み物、
虫かご (虫を持ち帰りた方)、
虫取り網 (貸出も致しますが、数に限りがありますので
お持ちの方はご持参ください。)

当日は、生き物の
先生が虫たちについて
いろいろ教えてくれるよ!



お問合せ・お申込み



0197-35-8444

(月~土 8:15~18:00)



0197-35-8456



okome@pi-su.jp

(担当: 販売グループ 高橋又は藤原まで)

生き物 調査隊

参加申込書

必要事項をご記入の上、FAXにてお申込みください。
その他、不明な点等ございましたら、お気軽にお問合せください。

FAX : 0197-35-8456 (24時間受け付け)

参加者名

フリガナ	フリガナ
大人	子供 (歳)
フリガナ	フリガナ
大人	子供 (歳)

住所 (〒 —)

TEL — —

Mail